
目录

.....	错误!未定义书签。
实训：使用 FurMark 进行显卡压力测试	2
一、【实训目的】	2
二、【适用场景】	2
三、【实训设备】	2
四、【实训步骤】	2
五、【注意事项】	4

实训：使用 FurMark 进行显卡压力测试

一、【实训目的】

通过本实训，让学员掌握使用 FurMark 进行显卡压力测试的方法

二、【适用场景】

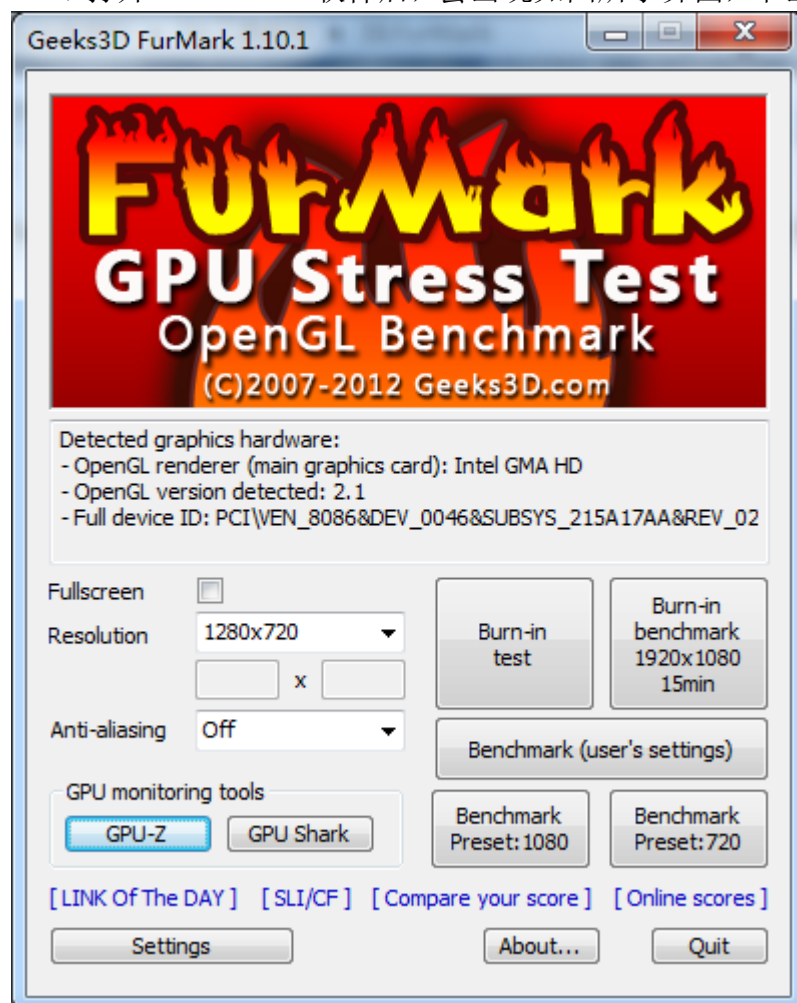
维修服务中，可能需要使用 FurMark 工具软件，对显卡进行压力测试。

三、【实训设备】

符合 Windows 7 系统环境、已经安装好了 FurMark 软件的 PC 一台；

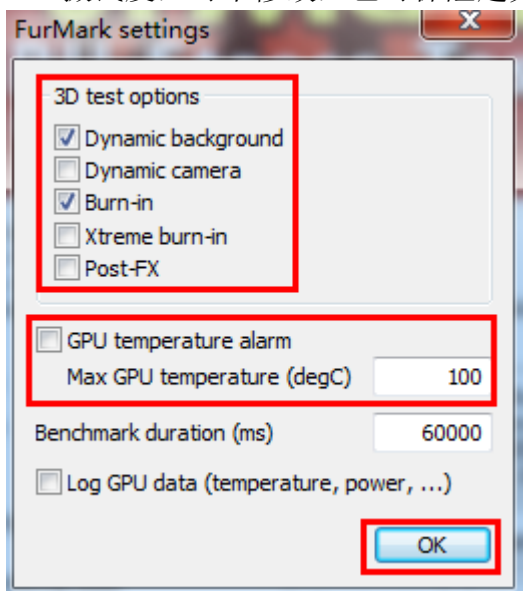
四、【实训步骤】

4.1、打开“FurMark”软件后，会出现如图所示界面，单击“Burn-in test”即可直接开始测试。

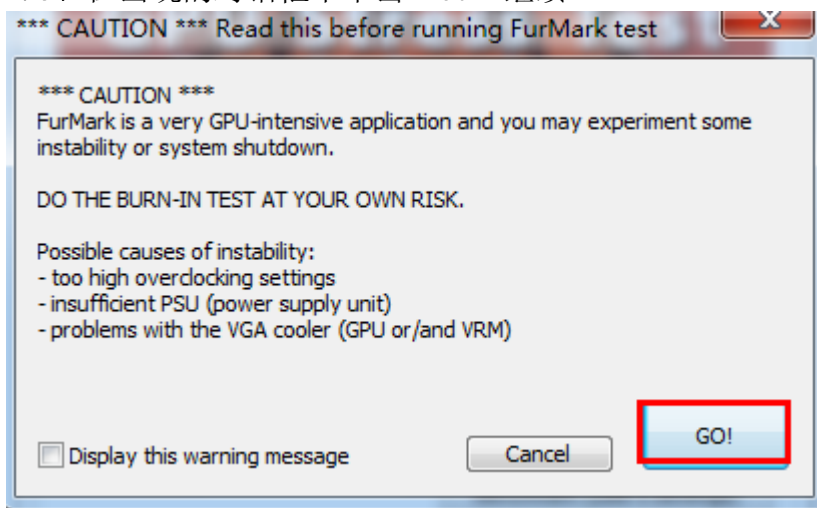


4.2、也可根据需要进行设置后再开始测试。

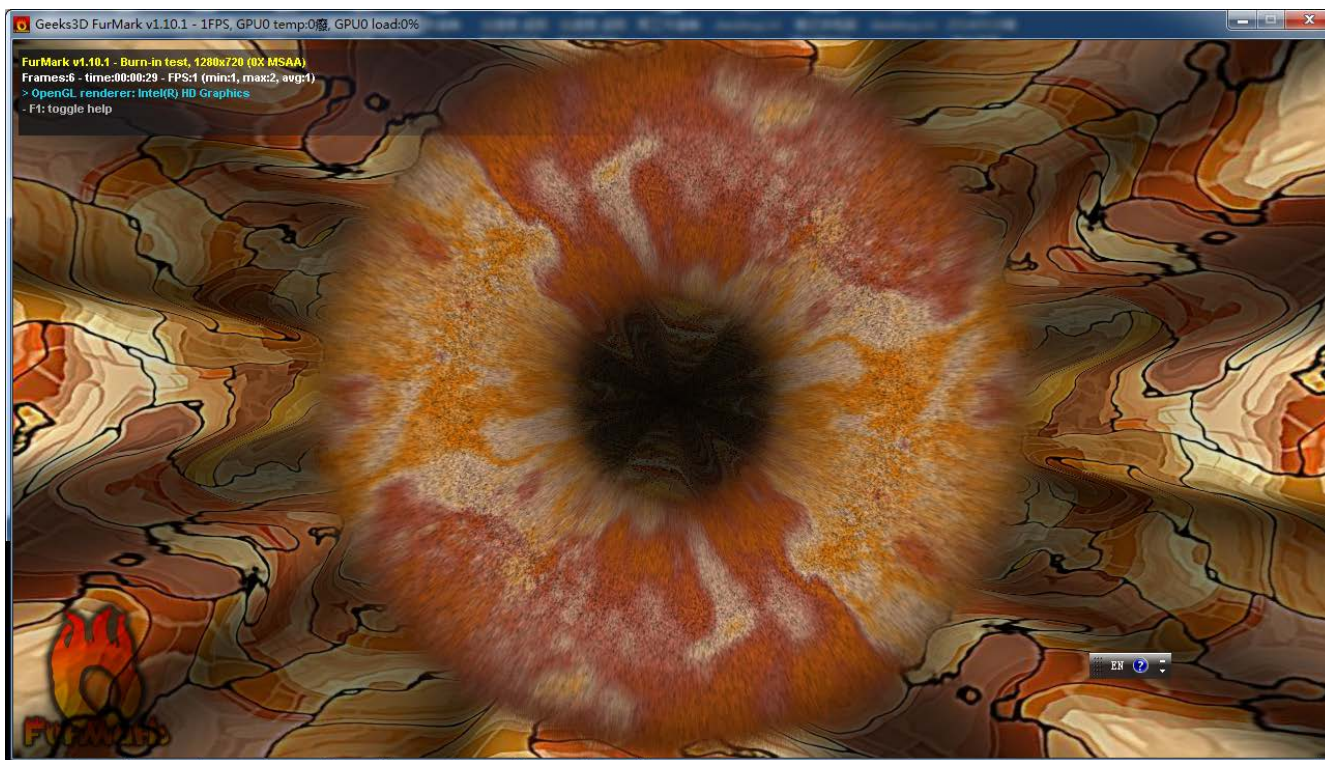
单击“Settings”，勾选“Dynamic Background”（动态背景）、“Burn-in”（拷机测试）、“Xtreme Burn-in”（极限拷机），同时勾选“GPU temperature alarm”（GPU 温度报警），报警温度默认为100 摄氏度，可不修改，也可保险起见改为 90 度，勾选完成后单击“OK”；



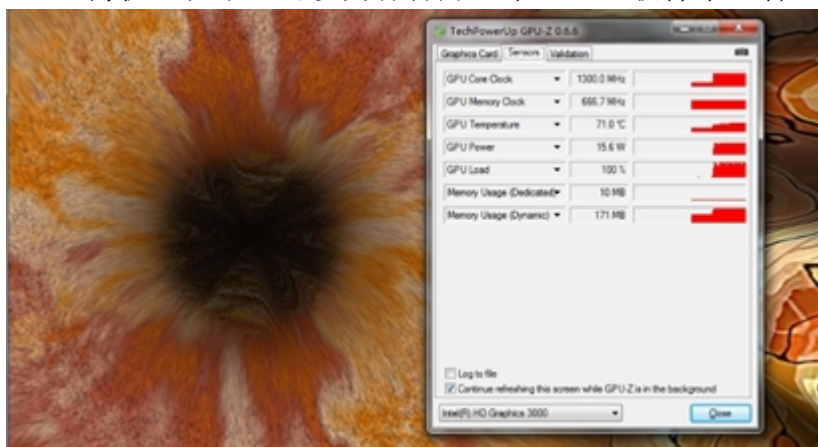
4.3、在出现的对话框中单击“GO”继续。



4.4、如图就是测试中的画面，左上角显示的是测试信息。



4.5、拷机过程中，可以另行打开一个 GPU-Z 软件来查看显卡温度情况。



注意：以上测试结果仅供参考

五、【注意事项】

FurMark 只针对显卡进行加压拷机测试，显卡在玩游戏时通常 GPU 的占用率也只会到 60—70%左右，但 Furmark 则可以让 GPU 持续保持在 99-100%的占用率上，也就是让显卡持续处于满负荷状态，因此，如果运行 Furmark 连续拷机 2 小时以上都不出现问题，且温度也在正常范围内，即可初步判定为显卡无硬件故障。